

ГРАФИЧЕСКОЕ ОПИСАНИЕ
местоположения границ населенных пунктов, территориальных
зон, особо охраняемых природных территорий, зон с особыми
условиями использования территории

(наименование объекта, местоположение границ которого описано (далее - объект)

Раздел 1

Сведения об объекте		
№ п/п	Характеристики объекта	Описание характеристик
1	2	3
1	Местоположение объекта	624285, Свердловская область, Рефтинский посёлок городского типа.
2	Площадь объекта ± величина погрешности определения площади ($P \pm \Delta P$)	$652 \pm 9 \text{ м}^2$
3	Иные характеристики объекта	<p>Вид объекта реестра границ: Граница публичного сервитута</p> <p>Кадастровый номер квартала: 66:69:0101001</p> <p>Вид или наименование публичного сервитута по документу: Публичный сервитут для размещения объекта: "Строительство КЛ-0,4кВ от РУ-0,4 кВ ТП-3 (ф. "Проект") до точки присоединения, пгт. Рефтинский, ул. Гагарина, дом 23"</p> <p>Орган, принявший решение об установлении публичного сервитута: Администрация Асбестовского муниципального округа</p> <p>Цель установления публичного сервитута: Размещение объектов электросетевого хозяйства, тепловых сетей, водопроводных сетей, сетей водоотведения, линий и сооружений связи, линейных объектов системы газоснабжения, нефтепроводов и нефтепродуктопроводов, их неотъемлемых технологических частей, если указанные объекты являются объектами федерального, регионального или местного значения, либо необходимы для организации электро-, газо-, тепло-, водоснабжения населения и водоотведения, подключения (технологического присоединения) к сетям инженерно-технического обеспечения, либо переносятся в связи с изъятием земельных участков, на которых они ранее располагались, для государственных или муниципальных нужд (далее также - инженерные сооружения)</p> <p>Срок публичного сервитута: продолжительность: 10 лет</p> <p>Обладатель публичного сервитута: Юридическое лицо, зарегистрированное в Российской Федерации Акционерное общество «Облкоммунэнерго» (ИНН: 6671028735, ОГРН: 1156658098266, адрес эл. почты: secretar@okenergo.su, почтовый адрес: 620063, г. Екатеринбург, ул. Чапаева, д. 14/10).</p>

Раздел 2

Сведения о местоположении границ объекта

1. Система координат МСК-66 зона 1

2. Сведения о характерных точках границ объекта

Обозначение характерных точек границ	Координаты, м		Метод определения координат характерной точки	Средняя квадратическая погрешность положения характерной точки (Mt), м	Описание обозначения точки на местности (при наличии)
	X	Y			
1	2	3	4	5	6
1	420 601,99	1 598 903,64	Метод спутниковых геодезических измерений (определений)	0,10	—
2	420 635,02	1 598 903,64	Метод спутниковых геодезических измерений (определений)	0,10	—
3	420 635,02	1 598 902,25	Метод спутниковых геодезических измерений (определений)	0,10	—
4	420 637,02	1 598 902,25	Метод спутниковых геодезических измерений (определений)	0,10	—
5	420 637,02	1 598 905,62	Метод спутниковых геодезических измерений (определений)	0,10	—
6	420 602,02	1 598 905,64	Метод спутниковых геодезических измерений (определений)	0,10	—
7	420 602,78	1 598 954,66	Метод спутниковых геодезических измерений (определений)	0,10	—
8	420 618,58	1 598 959,58	Метод спутниковых геодезических измерений (определений)	0,10	—
9	420 619,24	1 599 015,74	Метод спутниковых геодезических измерений (определений)	0,10	—
10	420 637,23	1 599 029,94	Метод спутниковых геодезических измерений (определений)	0,10	—
11	420 708,74	1 599 103,79	Метод спутниковых геодезических измерений (определений)	0,10	—
12	420 707,76	1 599 120,31	Метод спутниковых геодезических измерений (определений)	0,10	—
13	420 705,74	1 599 120,24	Метод спутниковых геодезических измерений (определений)	0,10	—
14	420 706,69	1 599 104,55	Метод спутниковых геодезических измерений (определений)	0,10	—
15	420 635,89	1 599 031,43	Метод спутниковых геодезических измерений (определений)	0,10	—
16	420 617,25	1 599 016,72	Метод спутниковых геодезических измерений (определений)	0,10	—
17	420 616,59	1 598 961,06	Метод спутниковых геодезических измерений (определений)	0,10	—

Раздел 2

Сведения о местоположении границ объекта					
1	2	3	4	5	6
18	420 600,80	1 598 956,14	Метод спутниковых геодезических измерений (определений)	0,10	—
19	420 600,01	1 598 904,66	Метод спутниковых геодезических измерений (определений)	0,10	—
20	420 599,63	1 598 880,30	Метод спутниковых геодезических измерений (определений)	0,10	—
21	420 601,64	1 598 880,27	Метод спутниковых геодезических измерений (определений)	0,10	—
1	420 601,99	1 598 903,64	Метод спутниковых геодезических измерений (определений)	0,10	—
3. Сведения о характерных точках части (частей) границы объекта					
1	2	3	4	5	6
—	—	—	—	—	—

Раздел 3

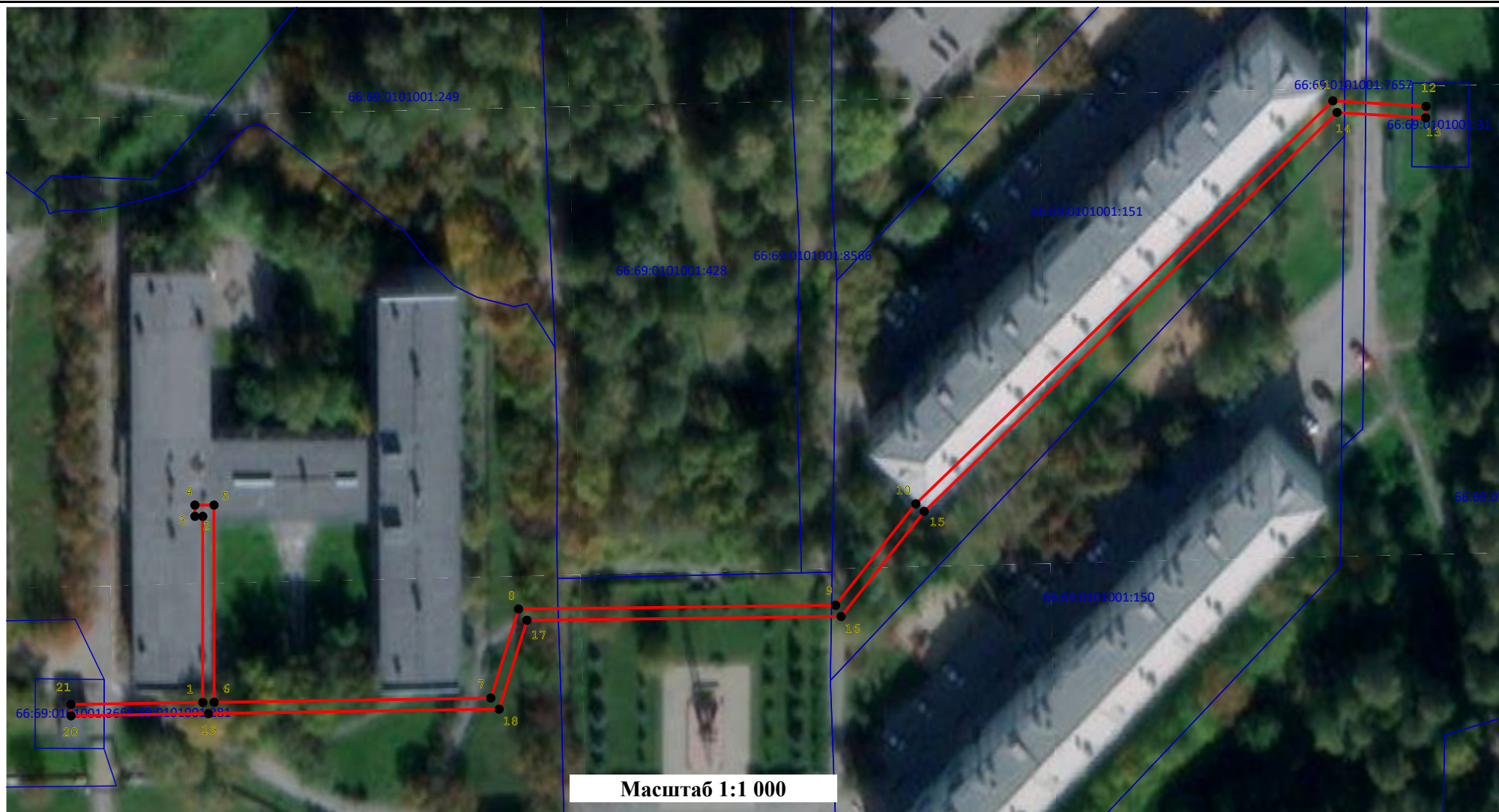
Сведения о местоположении измененных (уточненных) границ объекта

1. Система координат МСК-66 зона 1

2. Сведения о характерных точках границ объекта

Обозначение характерных точек границы	Существующие координаты, м		Измененные (уточненные) координаты, м		Метод определения координат характерной точки	Средняя квадратическая погрешность положения характерной точки (Mt), м	Описание обозначения точки на местности (при наличии)
	X	Y	X	Y			
1	2	3	4	5	6	7	8
—	—	—	—	—	—	—	—
3. Сведения о характерных точках части (частей) границы объекта							
1	2	3	4	5	6	7	8
—	—	—	—	—	—	—	—

Масштаб 1:1 000



- 7 - характерная точка публичного сервитута
- Существующая часть границы, имеющиеся в ГКН
- граница кадастрового квартала
- местоположение инженерного сооружения

 - обозначение границы публичного сервитута

59:01:4413638:1842 - обозначение земельного участка включенного в ЕГРН

59:01:4411474 - обозначение кадастрового квартала